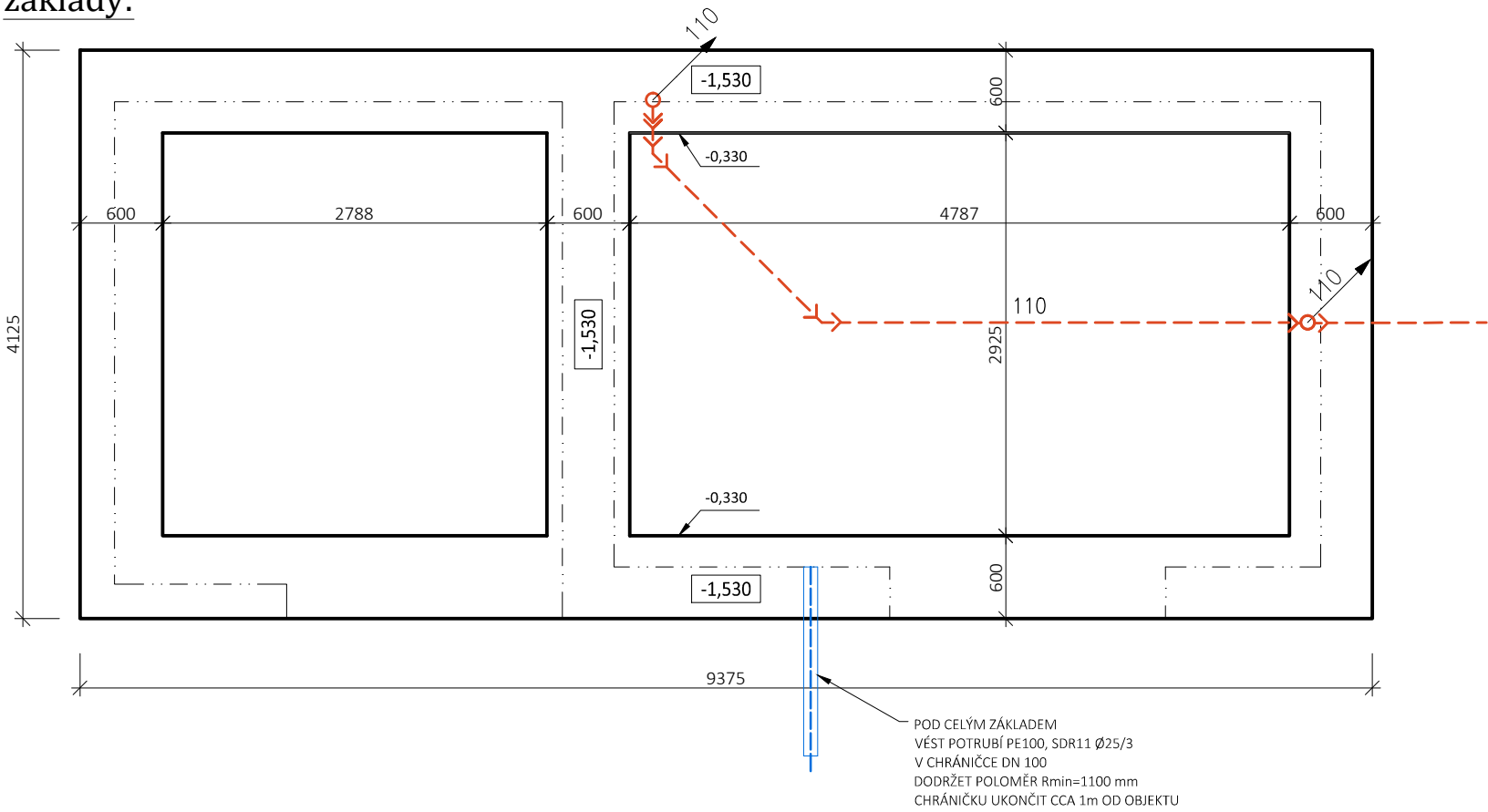
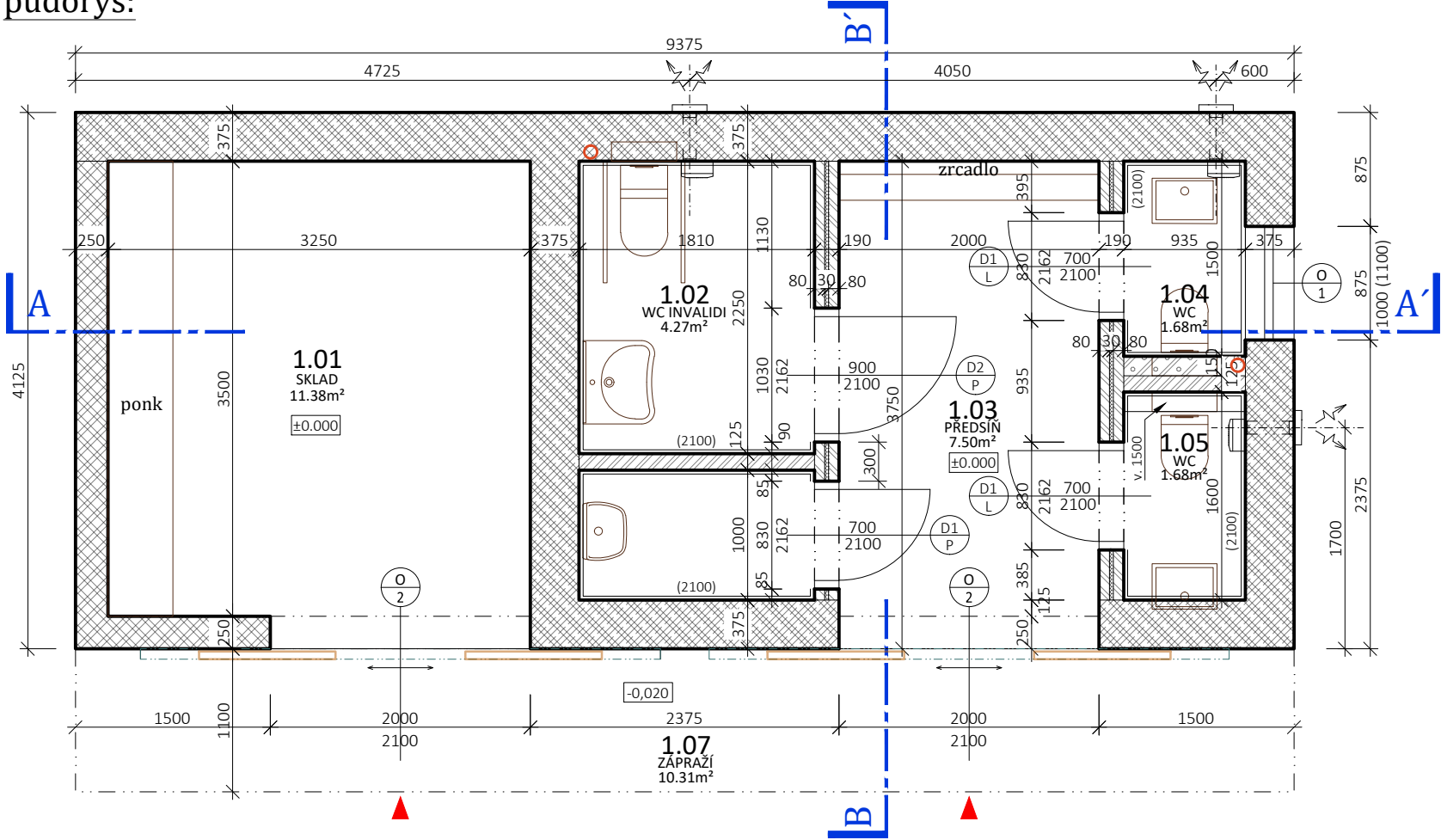


základy:



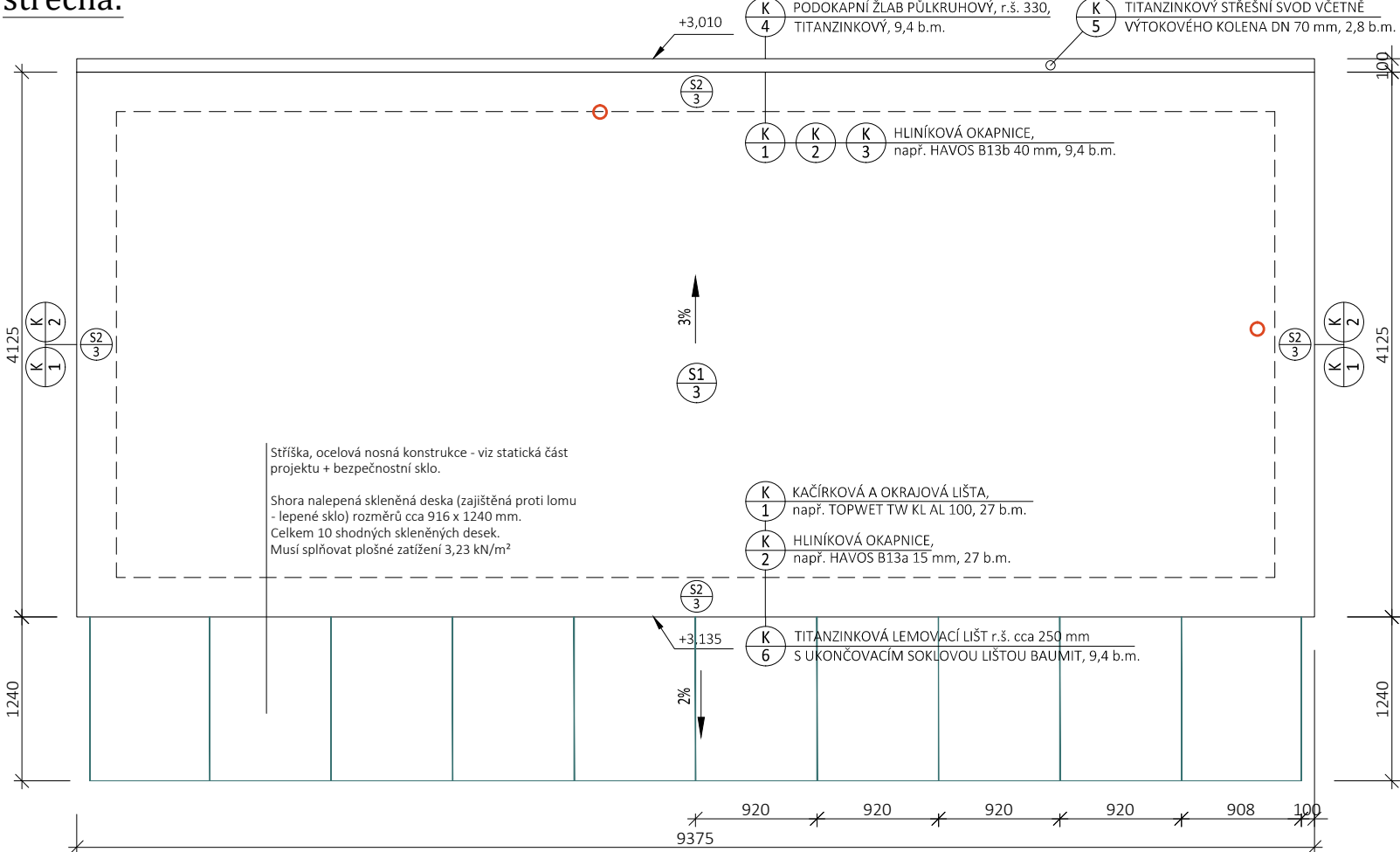
půdorys:



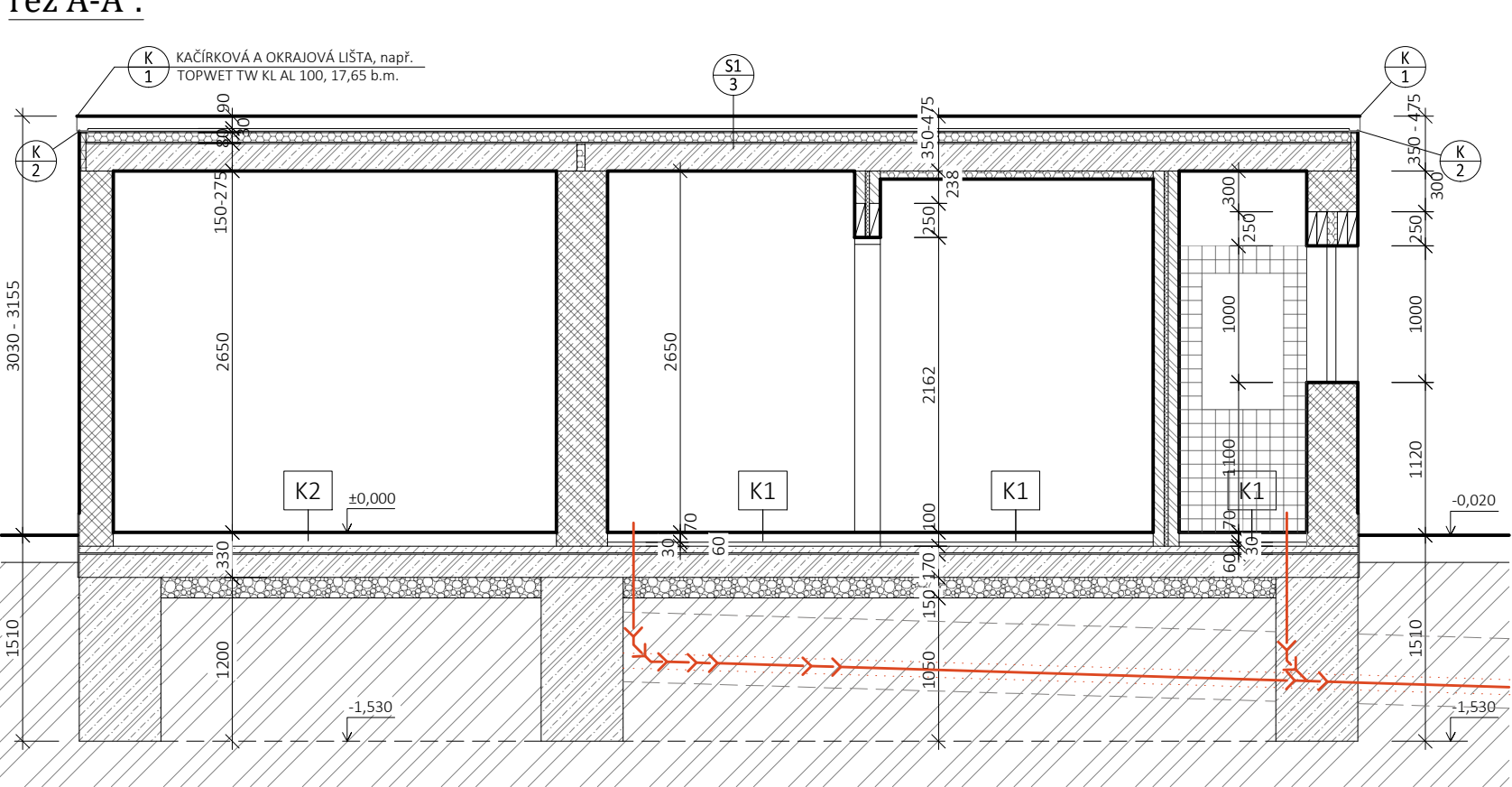
tabulka místností:

číslo místnosti	název místnosti	plocha m2	podlaha	stěny	poznámka
1.01	SKLAD	11,38	KAMENNÁ DLAŽBA	K2	VÁPENNÁ ŠTUKOVÁ OMÍTKA A MALBA
1.02	WC INVALIDI	4,27	KERAMICKÁ DLAŽBA BÍLÁ 10 x 10 cm, POVRCH MATNÝ, např. RAKO OBJECT COLOR TWO	K1	KERAMICKÝ OBKLAD BÍLÝ 10 x 10 cm, POVRCH LESKLÝ, např. RAKO OBJECT COLOR TWO
1.03	PŘEDSÍŇ	7,50	KERAMICKÁ DLAŽBA BÍLÁ 10 x 10 cm, POVRCH MATNÝ, např. RAKO OBJECT COLOR TWO	K1	VÁPENNÁ ŠTUKOVÁ OMÍTKA A KERAMICKÝ SOKL BÍLÝ MATNÝ, v. 10 cm.
1.04	WC	1,68	KERAMICKÁ DLAŽBA BÍLÁ 10 x 10 cm, POVRCH MATNÝ, např. RAKO OBJECT COLOR TWO	K1	KERAMICKÝ OBKLAD BÍLÝ 10 x 10 cm, POVRCH LESKLÝ, např. RAKO OBJECT COLOR TWO
1.05	WC	1,68	KERAMICKÁ DLAŽBA BÍLÁ 10 x 10 cm, POVRCH MATNÝ, např. RAKO OBJECT COLOR TWO	K1	KERAMICKÝ OBKLAD BÍLÝ 10 x 10 cm, POVRCH LESKLÝ, např. RAKO OBJECT COLOR TWO
1.06	ÚKLID	1,96	KERAMICKÁ DLAŽBA BÍLÁ 10 x 10 cm, POVRCH MATNÝ, např. RAKO OBJECT COLOR TWO	K1	KERAMICKÝ OBKLAD BÍLÝ 10 x 10 cm
1.07	ZÁPRAŽÍ	10,31	KAMENNÁ DLAŽBA	V1	PROSKLENÁ OCELOVÁ MARKÝZA - VIZ STATICKÁ ČÁST

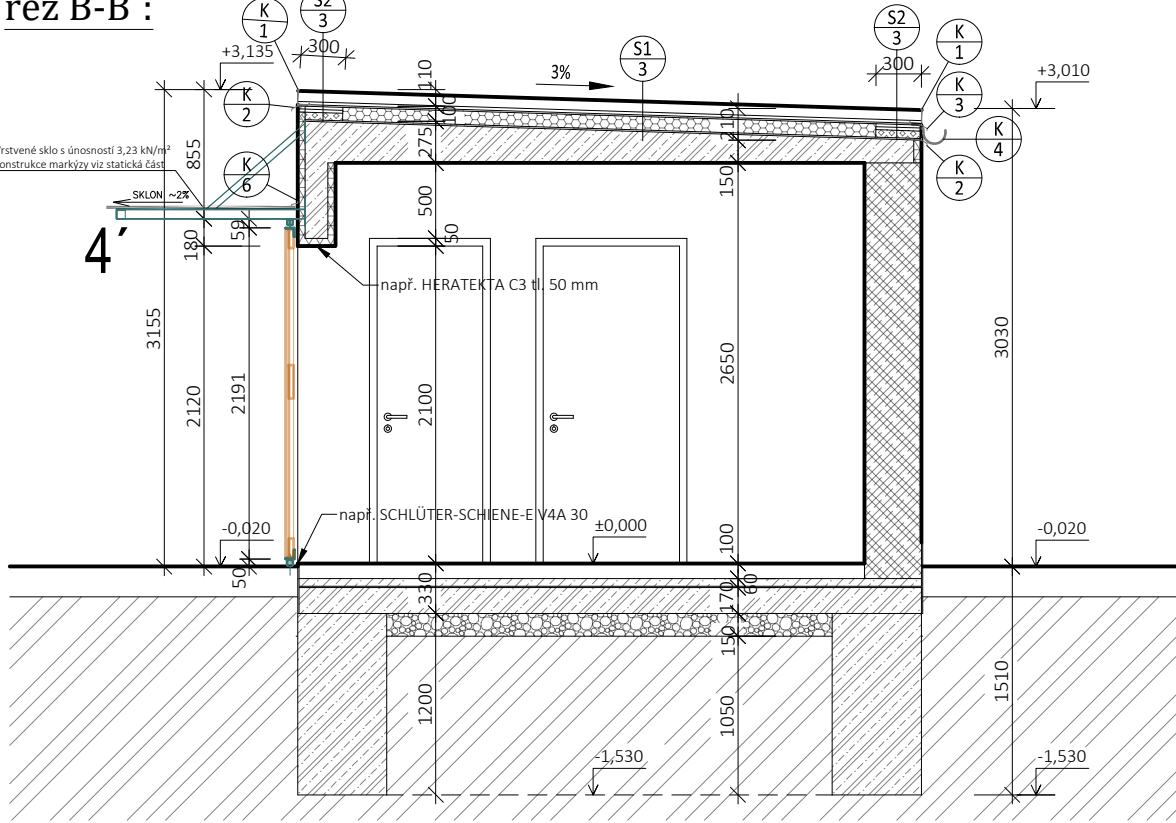
střecha:



řez A-A':



řez B-B':



výpis skladeb:

- VEGETAČNÍ SUBSTRÁT PRO SUCHOMILNÉ ROSTLINY, např. DEK RNSO 80,	cca 70 mm
- FILTRAČNÍ TEXTILIE ZE 100 % PP, např. FILTEK 200	2 mm
- DRENÁŽNÍ A HYDROAKUMULAČNÍ VRSTVA, např. DEKDREN T20 GARDEN	20 mm
- SEPARAČNÍ TEXTILIE ZE 100 % PP, např. FILTEK 300	2 mm
- PÁS Z SBS MODIFIKOVANÉHO ASFALTU S ADITIVY PROTI PRORŮSTÁNÍ KOŘÍNKŮ, např. ELASTEK 50 GARDEN	5 mm
- PÁS Z SBS MODIFIKOVANÉHO ASFALTU, např. GLASTEK 40 SPECIAL MINERAL	4 mm
- SAMOLEPÍCÍ PÁS Z SBS MODIFIKOVANÉHO ASFALTU, např. GLASTEK 30 STICKER PLUS	3 mm
- TEPELNÁ IZOLAČNÍ DESKY Z FENOLICKÉ PĚNY	80 mm
- POLYURETANOVÉ LEPIDLO	1 mm
- PÁS Z SBS MODIFIKOVANÉHO ASFALTU S HLINÍKOVOU VLOŽKOU, např. GLASTEK AL 40 MINERAL	4 mm
- NOSNÁ ŽELEZOBETONOVÁ STROPNÍ KONSTRUKCE VE SPÁDU	150 - 275 mm
- ADHEZNÍ NÁTER PRO APLIKACI OMÍTEK SE SÁDROVÝM POJIVEM NA BETONOVÝ PODKLAD, např. BAUMIT BETONKONTAKT	10 mm
- TENKOVrstvá JEDNOVRSTVÁ OMÍTKA URČENÁ PRO BETON Z VÁPENNÉHO HYDRÁTU 0 mm	
- VEGETAČNÍ SUBSTRÁT PRO SUCHOMILNÉ ROSTLINY, např. DEK RNSO 80,	cca 350 - 475 mm
- FILTRAČNÍ TEXTILIE ZE 100 % PP, např. FILTEK 200	cca 70 mm
- DRENÁŽNÍ A HYDROAKUMULAČNÍ VRSTVA, např. DEKDREN T20 GARDEN	2 mm
- SEPARAČNÍ TEXTILIE ZE 100 % PP, např. FILTEK 300	20 mm
- PÁS Z SBS MODIFIKOVANÉHO ASFALTU S ADITIVY PROTI PRORŮSTÁNÍ KOŘÍNKŮ, např. ELASTEK 50 GARDEN	2 mm
- PÁS Z SBS MODIFIKOVANÉHO ASFALTU, např. GLASTEK 40 SPECIAL MINERAL	5 mm
- SAMOLEPÍCÍ PÁS Z SBS MODIFIKOVANÉHO ASFALTU, např. GLASTEK 30 STICKER PLUS	4 mm
- 2 x OSB deska 3/4 - 4P/II, 20 mm NA VAZBU	3 mm
- IZOLAČNÍ DESKY Z EXTRUDOVANÉHO POLYTYRÉNU	40 mm
- POLYURETANOVÉ LEPIDLO	40 mm
- PÁS Z SBS MODIFIKOVANÉHO ASFALTU S HLINÍKOVOU VLOŽKOU, např. GLASTEK AL 40 MINERAL	1 mm
- NOSNÁ ŽELEZOBETONOVÁ STROPNÍ KONSTRUKCE VE SPÁDU	4 mm
- KERAMICKÁ DLAŽBA BÍLÁ 10 x 10 cm, POVRCH MATNÝ, např. RAKO OBJECT COLOR TWO	150 - 275 mm
- FLEXIBILNÍ LEPIDLO SCHÖNOX PFK PENETRACE SCHÖNOX SHP	cca 340 - 465 mm
- DISPERZNÍ HYDROIZOLAČNÍ HMOTA SCHÖNOX HA VE DVOU VRSTVÁCH	6 mm
- CEMENTOVÝ SAMONIVELAČNÍ TENKOVrstvý POTĚR SCHÖNOX SEB S ELEKTRICKÝM PODLAHOVÝM AKUMULAČNÍM VYTÁPĚNÍM	2 mm
- PE FOLIE	3 mm
- TEPELNÁ IZOLACE Z FENOLICKÉ PĚNY	49 mm
- OCHRANNÁ BETONOVÁ MAZANINA C 20/25	40 mm
- HYDROIZOLAČNÍ PÁS PROTI PRONIKÁNÍ RADONU Z SPS MODIFIKOVANÉHO ASFALTU GLASTEK 40 SPECIAL MINERAL+ NP, např. DEKPRIMER	55 mm
- PODKLADNÍ BETON C 20/25 SE SÍTÍ 6,0/150 - 6,0/150 PŘI OBOU POVRŠÍCH	5 mm
- SEPARAČNÍ GEOTEXTILIE 300 g/m2	170 mm
- ŠTERKOVÉ LOŽE, FRAKCE 45 - 63 mm	150 mm
- VYROVNANÝ STÁVAJÍCÍ PODKLAD (resp. náspv ztluštěný na ld > 0,7)	480 mm
- PŮVODNÍ PŘELOŽENÁ A OČIŠTĚNÁ PÍSKOVCOVÁ DLAŽBA SPÁROVANÁ VÁPENNOU MALTOU PŘIPRAVENOU Z HAŠENÉHO VZDUŠNÉHO VÁPNA V PODOBĚ KAŠE, ODLEŽELÉHO V JÁMĚ min. 2 - 5 LET A S OBJEMOVOU HMOTNOSTÍ min. 1 400 kg/m3	cca 40 mm
- LEPIDLO NA DLAŽBY SCHÖNOX TT FLEX DUR	cca 5 mm
- CEMENTOVÝ SAMONIVELAČNÍ TENKOVrstvý POTĚR SCHÖNOX SEB	cca55 mm
- OCHRANNÁ BETONOVÁ MAZANINA C 20/25	55 mm
- HYDROIZOLAČNÍ PÁS PROTI PRONIKÁNÍ RADONU Z SPS MODIFIKOVANÉHO ASFALTU GLASTEK 40 SPECIAL MINERAL+ NP, např. DEKPRIMER	5 mm
- PODKLADNÍ BETON C 20/25 SE SÍTÍ 6,0/150 - 6,0/150 PŘI OBOU POVRŠÍCH	170 mm
- SEPARAČNÍ GEOTEXTILIE 300 g/m2	150 mm
- ŠTERKOVÉ LOŽE, FRAKCE 45 - 63 mm	480 mm
- VYROVNANÝ STÁVAJÍCÍ PODKLAD (resp. náspv ztluštěný na ld > 0,7)	

VÝPIS KLEMPÍŘSKÝCH VÝROBKŮ:

K 1	KAČÍRKOVÁ A OKRAJOVÁ LIŠTA, např. TOPWET TW KL AL 100, 27 b.m.
K 2	HLINÍKOVÁ OKAPNICE, např. HAVOS B13a 15 mm, 27 b.m.
K 3	HLINÍKOVÁ OKAPNICE, např. HAVOS B13b 40 mm, 9,4 b.m.
K 4	TITANZINKOVÝ PODOKAPNÍ ŽLAB PŮLKRUHOVÝ, r.š. 200, 9,4 b.m.
K 5	TITANZINKOVÝ STŘEŠNÍ SVOD VČETNĚ VÝTOKOVÉHO KOLENA DN 60 mm, 2,8 b.m.
K 6	TITANZINKOVÁ LEMOVACÍ LIŠT r.š. cca 250 mm S UKONČOVACÍM SOKLOVOU LIŠTOU BAUMIT, 9,4 b.m.

LEGENDA:

	ZDIVO Z CIEHL POROTHERM 8 Profi
	ZDIVO Z CIEHL POROTHERM 11,5 Profi
	ZDIVO Z CIEHL POROTHERM 24 Profi
	ZDIVO Z CIEHL POROTHERM 36,5 Profi
	ZDIVO Z TVÁRNÍ YTONG 150
	KONSTRUKCE Z BETONU PROSTÉHO
	KONSTRUKCE Z BETONU ŽELEZOVÉHO
	TEPELNÁ IZOLACE Z EXPANDOVANÉHO POLYSTYRÉNU
	TEPELNÁ IZOLACE Z FENOLICKÉ PĚNY
	TEPELNÁ IZOLACE Z EXTRUDOVANÉHO POLYSTYRÉNU
	TEPELNÁ IZOLACE Z DESEK HERATEKTA C3

POZNÁMKA:

- PODLE DOKUMENTACE DEMOLICE A ZAMĚŘENÍ STÁVAJÍCÍHO STAVU OBJEKTU GARÁŽE (Ing. Miloš Kudrnovský, květen 2010) SE STÁVAJÍCÍ OBJEKT GARÁŽE VYBOURÁ .
- STĚNOVÉ KONSTRUKCE JE NUTNO NAVZÁJEM PROVÁZAT,
- ROZMĚRY STAVEBNÍCH OTVORŮ PRO DVĚŘE JE NUTNÉ NA STAVBĚ UPRAVIT PODLE KONKRÉTNÍCH ZÁRUBNÍ A AKTUÁLNÍCH POŽADAVKŮ VÝROBCE
- V SOCIÁLNÍCH ZAŘÍZENÍCH BUDOU KERAMICKÉ OBKLADY A DLAŽBY VE FORMÁTU 10 X 10 cm V BÍLÉM ODSTÍNU.
- PŘECHOD RŮZNÝCH PODLAHOVÝCH KRYTIN ŘEŠIT NEREZOVÝM UKONČOVACÍM PROFILEM, např. SCHLÜTER-SCHIENE-E V4A.
- VNITŘNÍ NÁROŽÍ VYZTUŽIT PODOMÍTKOVÝMI LIŠTAMI PROTEKTOR, např. č. 1043.
- VNITŘNÍ DVĚŘE JSOU NAVRŽENY JAKO PLNÉ, HLADKÉ, JEDNOKŘÍDLÉ, BEZFALCOVÉ, ZAPADACÍ URČENÉ DO VLHKÁ A BUDOU OSAZENY DO RÁMOVÉ ZÁRUBNĚ.
- OKNO, BUDE DŘEVĚNÉ V BEZFALCOVÉM VNITŘNÍM I VENKOVNÍM PŘÍPOJENÍ.
- NOVÉ OMÍTKY NA STĚNOVÝCH KONSTRUKCÍCH JSOU NAVRŽENY JAKO JEDNOVRSTVÉ VÁPENNÉ PŘÍPRAVENÉ Z HAŠENÉHO VZDUŠNÉHO VÁPNA V PODOBĚ KAŠE.
- DŘEVĚNÉ OKENICE BUDOU VYROBENY Z PŮVODNÍCH DŘEVĚNÝCH PRVKŮ A KOVÁNÍ STÁVAJÍCÍHO OBJEKTU GARÁŽE.
- NAD ZÁPRAŽÍM JE NAVRŽENA OCELOVÁ PROSKLENÁ MARKÝZA - viz STATICKÁ ČÁST.
- KLEMPÍŘSKÉ VÝROBKÝ JSOU NAVRŽENY Z TITANZINKOVÝCH PLECHŮ tl. 0,8 mm, např. RHEIZINK.
- VEGETAČNÍ STŘECHA JE LEMOVÁNA KAČÍRKOVOU A OKAPOVOU HLINÍKOVOU LIŠTOU, např. TOPWET TW KL AL 100.

±0,000 = 328,750 m.n.m. (B.p.v. = Jadran - 0,417 m)	
GENERÁLNÍ PROJEKTANT: Architekti Headhand, s.r.o., U Obecního dvora 7, 110 00 Praha 1 tel: +420 222 310 403, e-mail: architekti@headhand.cz	
PROJEKTANT ČÁSTI: Ing. arch. Zdeňka Zymáková, Ing. arch. Miroslav Šajtar, Ing. Ondřej Korčák	
AKCE: VODNÍ DÍLO LES KRÁLOVSTVÍ, OBNOVA NKP	
NÁZEV VÝKRESU: O3 - PROVOZNÍ OBJEKT - PŮDORYSY A ŘEZY	
STUPEŇ DOKUMENTACE: Projekt pro provedení stavby	ČÁST DOKUMENTACE: D - dokumentace stavebních objektů
FORMÁT: A2	MĚŘÍTKO: 1:50
DATUM: 03/2017	ČÍSLO VÝKRESU: O3.D1.10
INVESTOR: Povodí Labe, státní podnik, Víta Nejedlého 951, 500 03 Hradec Králové, tel. 495 088 111	